

MASTERKOOOL TURBO

คู่มือแนะนำการใช้งานพัดลมตั้งพื้น 18”
รุ่น MSF-18

มาสเตอร์คูล อินเทอร์เน็ตเซ็นเตอร์ จำกัด (มหาชน)
22 ซอย 2 ถนนเทศบาลรังสรรค์เหนือ
แขวงลาดยาว เขตจตุจักร กรุงเทพฯ 10900
KOOL LINE 02-953-8800 www.masterkool.com



โปรดอ่านคู่มือโดยละเอียดก่อนการใช้งานผลิตภัณฑ์นี้

สารบัญ

1. ส่วนประกอบพัดลม

1.1 วิธีการใช้งาน

2. วิธีการประกอบพัดลม

2.1 ประกอบเครื่องให้ถูกต้องตามขั้นตอน เพื่อความปลอดภัย

2.2 ประกอบฐานพัดลมตั้งพื้น

2.3 ประกอบเสาปรับระดับสูง-ต่ำ

2.4 ตะแกรงและใบพัดลม

2.5 การประกอบตะแกรงพัดลม

2.6 การปรับก้ม-เงยพัดลม

3. คำเตือน

4. การบำรุงรักษา/วิธีการแก้ไขปัญหามาเบื้องต้น

5. รายละเอียดสินค้า

6. ข้อควรระวัง

หน้า

1

2

3

3

3

4

4

4

5

6

7

8

9

ข้อควรระวัง

1. ไม่ควรเหย่นิ้วมือหรือสิ่งของเข้าไปในตะแกรงและส่วนที่หมุนได้ เพราะอาจทำให้เกิดอันตราย
2. ไม่ควรใช้พัดลมใกล้ผ้า幔หรือสิ่งของอื่นใด ที่อาจถูกดูดเข้าไปในตัวเครื่องอาจทำให้เกิดความเสียหายได้
3. ควรวางพัดลมในตำแหน่งที่มั่นคงแข็งแรง
4. ไม่ควรให้เด็กเล็กเข้ามาเล่นพัดลม
5. ถ้าสายไฟเกิดการแตก, หัก, ฉีกขาด, โปรดติดต่อช่างผู้ชำนาญงานในการแก้ไข
6. ให้ถอดปลั๊กจ่ายไฟฟ้าออกโดยเร็วและ ส่งพัดลมมาที่บริษัทให้ฝ่ายบริการมาทำการตรวจซ่อม/แก้ไข ถ้าเกิดการทํางานของพัดลมมีเสียงดังผิดปกติ, มีควันเกิดขึ้นหลังจากจ่ายไฟฟ้าแล้ว
7. ห้ามผู้ที่ไม่มีความชำนาญงานทำการถอด, ซ่อมและแก้ไขตัวพัดลมเป็นอันขาด
8. ควรดึงปลั๊กออก ทุกครั้งหลังเลิกใช้งาน



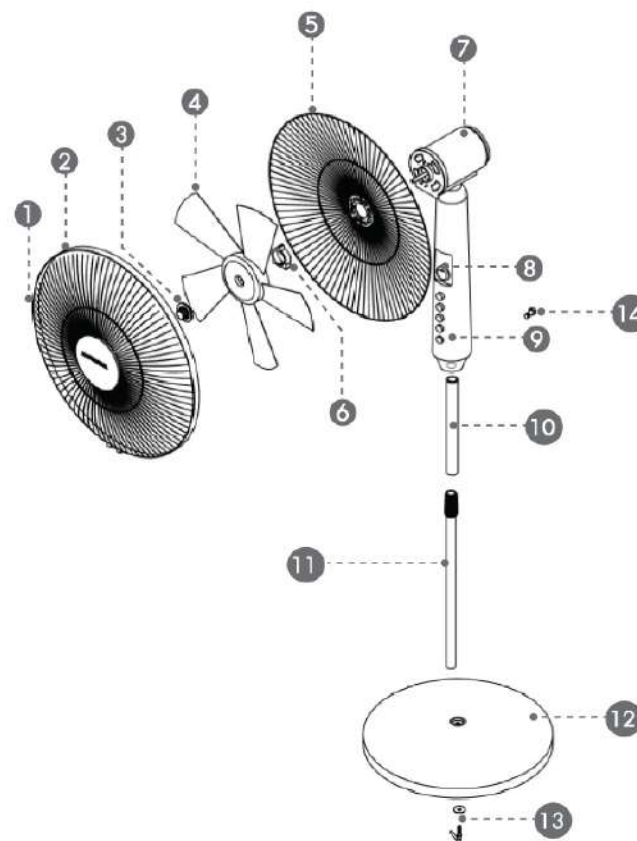
โอคอนรวม

5. รายละเอียดสินค้า

ชื่อรุ่น	MSF-18
ขนาดใบพัด (นิ้ว)	18 นิ้ว
ชนิดมอเตอร์ไฟฟ้า	AC
จำนวนใบ	5 ใบ
แรงดันไฟฟ้า (โวลท์/เฮิรตซ์)	220/50
กำลังไฟฟ้า (วัตต์)	72
กระแสไฟฟ้า(แอมป์)	0.3
ความเร็วรอบ(รอบ/นาที)	1250
สวิตช์ควบคุมแรงลม	แมนนวล
ระดับแรงลม	4
ระบบตั้งเวลา(ชั่วโมง)	2
ระบบควบคุมแรงลมอัตโนมัติ	ไม่มี
ระบบการส่าย	เฟือง
รีโมทคอนโทรล	ไม่มี
น้ำหนักเครื่อง	7.0 kg.
ขนาดเครื่อง (ซม.)(กxยxส)	50*50*147 cm



1. ส่วนประกอบพัดลม



1	ตะแกรงหน้า	11	เสาปรับระดับความสูง
2	พลาสติกยึดขอบตะแกรง	12	ฐาน
3	ตัวล๊อคใบพัด	13	น็อต+แหวน ล็อคเสาพัดลม
4	ใบพัด	14	น็อตล๊อคเสาปรับระดับ
5	ตะแกรงหลัง		
6	ตัวล๊อคตะแกรงหลัง		
7	มอเตอร์		
8	TIMER		
9	ปุ่มเปิด-ปิดและปรับระดับความเร็ว		
10	เสาระดับความสูงของพัดลม		

1.1 วิธีการใช้งาน

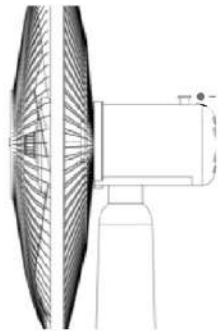
1. ประกอบพัดลมและติดตั้งพัดลมในตำแหน่งที่ต้องการ
2. พัดลมจะต้องใช้กับระบบไฟฟ้ากระแสสลับ 220V 50Hz เท่านั้น
3. กดสวิทช์พัดลมเพื่อให้พัดลมทำงาน โดยที่ตำแหน่ง 1 ลมเบาสุด ตำแหน่ง 2 ลมระดับกลาง ตำแหน่ง 3 ลมแรง ตำแหน่ง 4 แรงสุด ตำแหน่ง 0 หมายถึงปิดการใช้งาน



ลูกบิดตั้งเวลา

สวิทช์ปรับระดับพัดลม

4. สำหรับพัดลมชนิดตั้งพื้นปรับองศาการก้มเงยหรือปรับการส่ายให้ตรงกับความต้องการ
5. การส่ายของพัดลมทำได้โดยการกดปุ่มนี้



ปุ่มกดส่าย

6. การปรับความสูง-ต่ำของพัดลม



หมุนคลายล็อกเพื่อปรับความสูง-ต่ำ

4. การบำรุงรักษา

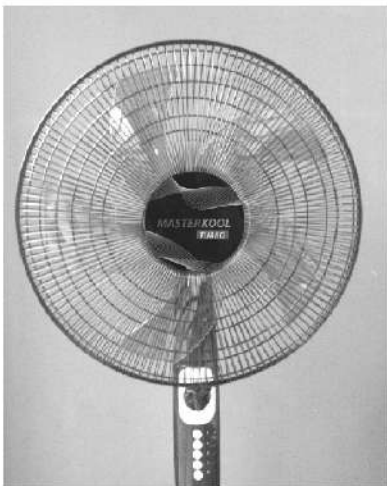
1. ควรทำความสะอาดและเช็ดถูพัดลมให้แห้งอย่างสม่ำเสมอเพื่อให้พัดลมดูสวยงามและป้องกันการสั้นหลวมของใบพัด
2. ควรถอดปลั๊กออกก่อนที่จะทำความสะอาดและถอดตะแกรงและใบพัด ทำความสะอาดโดยใช้ผ้าเช็ดหรืออาจใช้น้ำยาทำความสะอาด (ห้ามใช้น้ำยาที่มีฤทธิ์กัดกร่อน) หลังทำความสะอาดเรียบร้อยแล้วควรเช็ดด้วยผ้าแห้งแล้วประกอบกลับคืน
3. ระหว่างที่ทำความสะอาด ระวังอย่าให้น้ำโดนตัวมอเตอร์และจุดต่อทางไฟฟ้าต่าง ๆ ระวังอย่าทำใบพัดหล่นและอย่าทำการดัดใบพัด

วิธีการแก้ไขปัญหเบื้องต้น

พัดลมตั้งพื้น 18" รุ่น MSF-18		
ลักษณะอาการ/ปัญหา	สาเหตุ	การตรวจสอบ/การแก้ไข
ถ้าพัดลมไม่หมุนให้ตรวจสอบดังนี้	<ul style="list-style-type: none"> • ไม่มีไฟฟ้าในระบบ 	<ul style="list-style-type: none"> • การเสียบปลั๊กพัดลมและเช็กแรงดันไฟฟ้าที่ตัวรับ • ติดต่อกลับ Masterkool หรือตัวแทนจำหน่าย
พัดลมไม่ส่าย	<ul style="list-style-type: none"> • กดปุ่มส่ายลงไม่สุด 	<ul style="list-style-type: none"> • ตรวจสอบปุ่มกดส่าย โดยการดึงขึ้นแล้วกดลงอีกครั้ง • ติดต่อกลับ Masterkool หรือตัวแทนจำหน่าย

คำเตือน

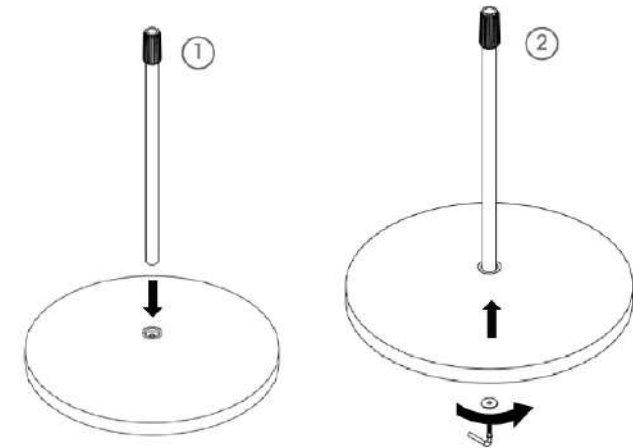
1. ห้ามใช้พัดลมที่มีสายไฟหรืออุปกรณ์ชำรุดเสียหาย อาจทำให้เกิดอันตรายได้
2. ห้ามใช้พัดลมในขณะที่ตัวเครื่องเปียกน้ำ อาจได้รับอันตรายจากไฟฟ้าลัดวงจรและไฟฟ้าดูด
3. ห้ามสัมผัสพัดลมหรือชิ้นส่วนที่มีกระแสไฟฟ้าขณะที่มือเปียกน้ำ
4. ห้ามดัดแปลงหรือทำการแก้ไขใดๆ เพราะอาจจะทำให้เกิดอันตรายร้ายแรงได้
5. ต้องตัดกระแสไฟฟ้าทุกครั้งก่อนทำความสะอาดและการซ่อมพัดลม
6. พัดลมต้องใช้แรงดันไฟฟ้า, ความถี่ตามที่กำหนดไว้และไม่ควรใช้ในที่ที่มีความเปียกชื้นหรือบริเวณที่มีการกักความร้อน
7. ไม่ควรใช้ในพื้นที่ซึ่งมีความสูงเหนือระดับน้ำทะเลมากกว่า 1,000 เมตร และมีอุณหภูมิมากกว่า 55 องศาเซลเซียส
8. ถ้าเสียบที่จ๊ะจิวต่อไฟฟ้าจะต้องมีคุณภาพได้มาตรฐานตรงกับมาตรฐานมาตรฐานผลิตภัณฑ์อุตสาหกรรม มอก. 166-2549 ทั้งนี้เพื่อถ้าเสียบที่ใช้งานไม่เกิดความเสี่ยงต่อการเสื่อมสภาพเร็ว
9. การปรับมุมสายของพัดลมสามารถทำได้โดยคลายสกรูและเลื่อนไปตำแหน่งที่ต้องการแล้วขันสกรูให้แน่น
10. พัดลมเหมาะสำหรับพื้นที่ภายในอาคารเท่านั้น



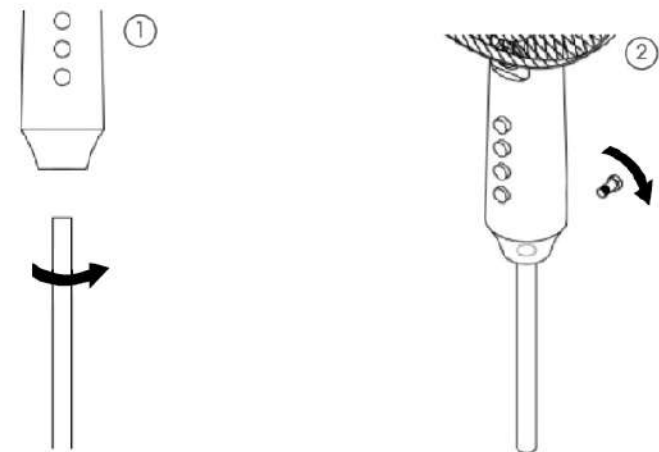
ด้านหน้าพัดลม

2. วิธีการประกอบพัดลม

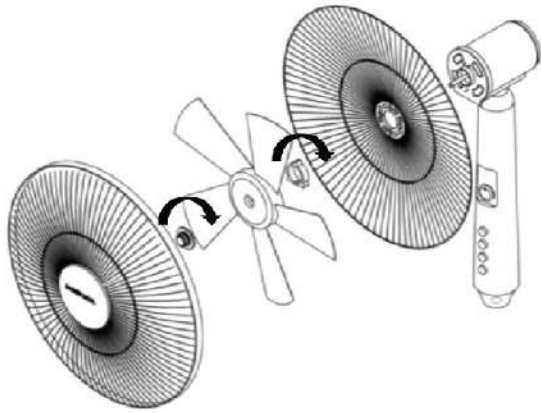
- 2.1 กรุณาประกอบเครื่องให้ถูกต้องตามขั้นตอน เพื่อความปลอดภัย
- 2.2 ประกอบฐานพัดลมตั้งพื้น โดยสวมเสาค้ำเข้ากับฐานแล้วขันน็อตด้านล่างของฐาน



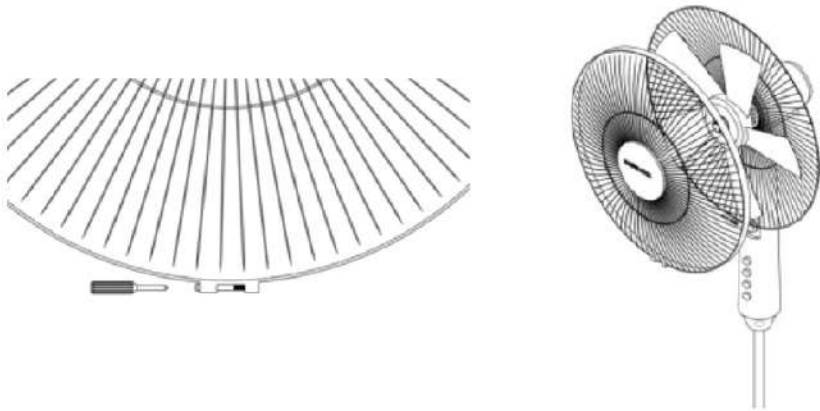
- 2.3 ประกอบเสาปรับระดับสูง-ต่ำเข้ากับตัวพัดลมโดยวิธีขันสกรูยึดติดกับตัวพัดลม



2.4 ประกอบตะแกรงและใบพัดลมโดยใส่ตะแกรงหลังแล้วใช้ตัวล็อกตะแกรงหลังล็อกตะแกรงแล้วสวมใบพัดเข้ากับแกนมอเตอร์พัดลม



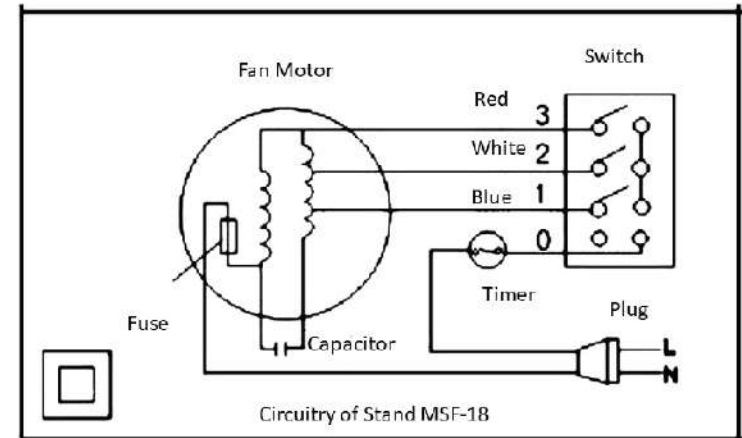
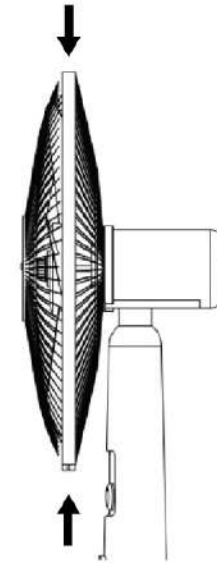
2.5 สวมที่รัดตะแกรงเข้ากับตะแกรงหน้าแล้วใช้ไขควงหมุนน็อตให้แน่น หลังจากนั้นนำไปประกอบกับตะแกรงหลัง โดยดันที่รัดตะแกรงให้แน่นกับตะแกรงหลัง



ประกอบสายรัดเข้ากับตะแกรงหน้า

นำตะแกรงหน้าไปประกอบกับตะแกรงหลัง

2.6 ในการปรับก้ม-เงยพัดลมให้ใช้นิ้วกดลงหรือดันขึ้น



Circuitry of Stand MSF-18